



報道関係者各位

20室限定の空港夜景を2人占めのクリスマスSTAYも楽しめる
クリスマス宿泊プランを販売中
「羽田エクセルホテル東急のクリスマス2018」

羽田エクセルホテル東急(所在地:東京都大田区、総支配人:貴崎 清孝)では、クリスマス特別ケーキと、スパークリングワインをルームサービスでお楽しみいただく、お部屋でくつろぐ20室限定の宿泊プランを販売中です。



スペシャルハートケーキ&スパークリングワイン

20室限定のプラン「エアポートクリスマス(ミニケーキ付き)」は、お部屋でゆっくりくつろいで楽しむクリスマスをテーマに考案。お2人でお召し上がりいただく「クリスマスハートケーキ」と、スパークリングワイン(ハーフボトル)をルームサービスでご用意いたしました。

「クリスマスハートケーキ」は、クリスマスに可愛い形のケーキを、少し贅沢に大きめサイズで食べたいという女性スタッフの意見を取り入れ、オリジナルサイズのハート型で作られた、この時期限定の桃とホワイトチョコレートのムースケーキです。スパークリングワインで乾杯しながらゆっくりお楽しみいただけます。このプランのホテルおすすめのお部屋は、滑走路側のデラックスタイプとプレミアタイプです。空港の夜景を2人占めできるクリスマスSTAYを是非ご体験ください。

更に、こちらのプランにお泊まりいただきましたお客様には、ホテルからのささやかなクリスマスプレゼントとして、TWG Teaのクリスマス限定紅茶「Red Christmas Tea」のティーバッグと、東急ホテルズキャラクター「Teddy Dogs」を贈呈いたします。その他にも、乾杯用のドリンクをおつけした、見た目も味も楽しめるクリスマスディナー付きの宿泊プランもご用意しています。

ホテルでのクリスマスを楽しんだ翌日は、天井の高い空港ならではの特色あるクリスマスツリーや、イルミネーション、そして展望デッキなど、クリスマスにぴったりなデートスポットがいっぱいの羽田空港をお楽しみください。

【概要】

- 期 間 2018年12月21日(金)～12月25日(火)
- 場 所 羽田エクセルホテル東急(羽田空港国内線第2旅客ターミナル 2階出発ロビー直結)
- プラン内容 WEB予約限定プランとなります。

エアポートクリスマス2018(ミニケーキ付き)【20室限定】

期 間: 2018年12月21日(金)～25日(火)

内 容: 1泊室料+ルームサービス(スパークリングワインハーフボトル・クリスマスハートケーキ)
2名1室
スタンダードタイプ、デラックスタイプ(滑走路側)、プレミアタイプ(滑走路側)など
*朝食あり・なしをお選びいただけます。

特 典: ホテルよりミニクリスマスプレゼント
TWG Tea 「Red Christmas Tea」ティーバッグ・東急アニバーサリーキャラクター「Teddy Dogs」エル(小)

料 金: お1人様13,650円より *料金は、稼動状況による変動制の為、ご予約時にご確認ください。

エアポートクリスマス2018(ディナー付き)

期 間: 2018年12月22日(土)~25日(火)

内 容: 1泊夕食付き(夕食:クリスマスディナー10,000円コース)
2名1室
スタンダードタイプ、デラックスタイプ(滑走路側)、プレミアタイプ(滑走路側)など
*朝食あり・なしをお選びいただけます。

<クリスマスディナー 18:00~21:00でご希望のお時間をお選びください。>

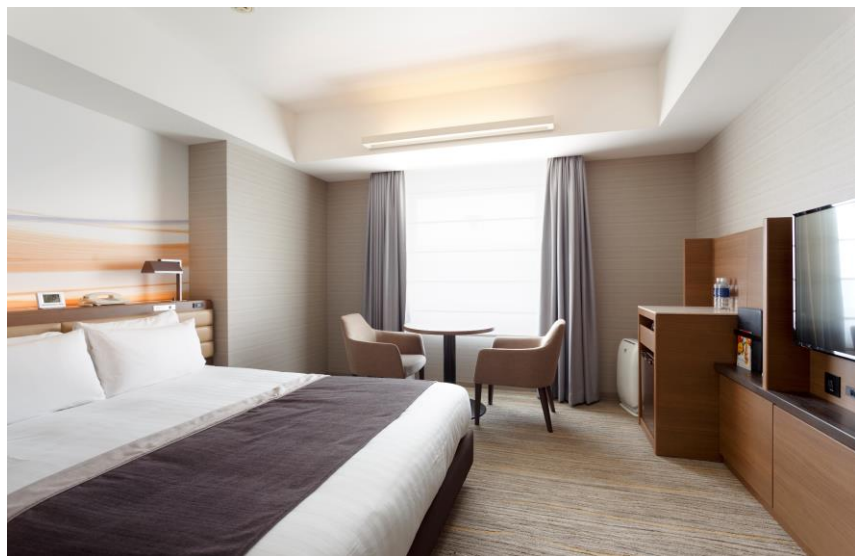
- ・タラバガニを詰めたトマトファルシ カラフルソース ・キノコのスープ 甲殻類のエスプーマ
- ・舌平目のグラタン(ソール・ボンファミ) ・柑橘類のサラダ仕立て
- ・国産牛フィレ肉のポワレ“ロッシーニ風” 味噌風味のフォアグラとトリュフムース マデラソースと共に
- ・ムースショコラ ヘーゼルナッツの香り ソルベフランボワーズ ・コーヒーと小菓子

特 典: 乾杯用スパークリングワイン付き

料 金: お1人様21,600円より *料金は、稼動状況による変動制の為、ご予約時にご確認ください。

◆料金には、消費税・サービス料が含まれております。(宿泊プランは、東京都宿泊税別となります)

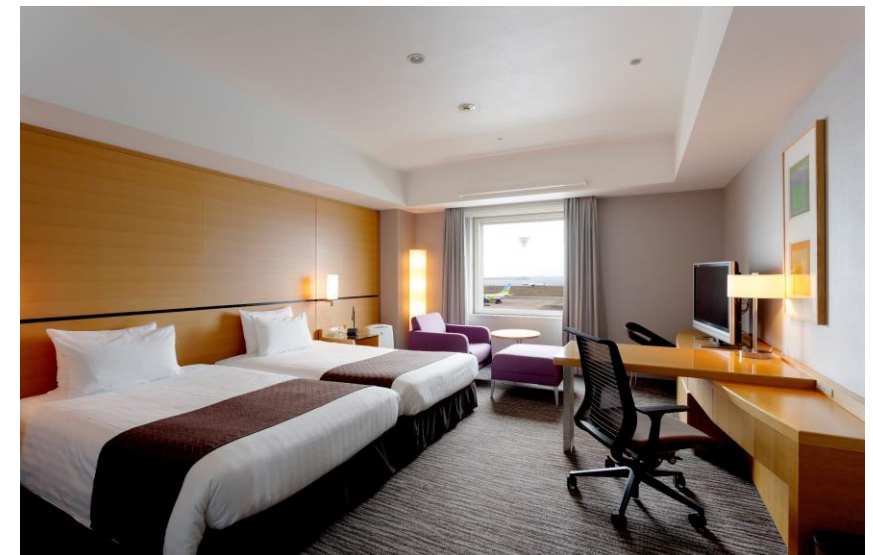
◆都合により、内容が変更になる場合がございます。



スタンダードダブル



デラックスツイン(滑走路側)



プレミアツイン(滑走路側)



ミニクリスマスプレゼント(イメージ)



クリスマスディナー



朝食ブッフェイメージ

◆写真は全てイメージです。(客室写真は一例となります)

【羽田エクセルホテル東急】

羽田空港国内線第2旅客ターミナル2階出発ロビー直結。
2018年夏に客室198室をリニューアル。利便性を追求し、シンプルかつ
機能的な収納で、荷物スペースを拡充いたしました。
今後、益々発展する日本の玄関口、羽田空港のターミナル直結の
エアポートホテルとして、多様化する世界のあらゆるお客様に、
スマートで心地よいおもてなしで、更に快適な空の旅をサポートいたします。

【アクセス】

東京モノレール羽田空港第2ビル駅より徒歩3分
京急線羽田空港国内線ターミナル駅より徒歩5分



ご予約・お問合せ先
羽田エクセルホテル東急 TEL:03-5756-6000(代表)
本件に関するお問合せ先
羽田エクセルホテル東急 販売促進 萩原(はぎわら) TEL:03-5756-6000 FAX:03-5757-0706 E-mail: aki.hagiwara@tokyuhotels.co.jp URL: https://www.tokyuhotels.co.jp/haneda-e/



羽田 エクセルホテル東急