

【別紙】

3～12 階：客室について

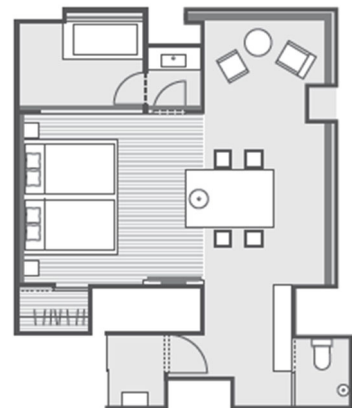
全 195 室の客室は、高さ約 2m の窓から望む豊かな眺望をお楽しみいただけるよう、自然と和を感じる色調の寛ぎの空間としました。家具は三島市の花「三島桜」にちなみ、桜の木を使用しました。特に客室最上階（12 階）の「富士デラックスツイン」「富士ジュニアスイート」は、富士山や箱根西麓の絶景の山並みを、ビューバスや室内全体から一望することができます。中央に溶岩石を使用したテーブルを配置。また地元の文化に触れられるよう、三島柄（※2）をあしらった湯呑と宝瓶を客室備品に取り入れました。建物の端に位置し大きな窓が 2 面ある「ファミリーコーナー畳ルーム」は、最大 6 名様まで宿泊でき、小さいお子様連れのご家族にもおすすめです。様々なシーンに合わせ客室をお選びいただけます。

※2 仮名で印刷された暦で日本最古といわれている「三嶋暦」と、室町時代末期に広まった三嶋暦の細かな仮名の崩し文字に似た模様が施された「三島茶碗」の美しい模様を現代風にアレンジしたもの。

■富士ジュニアスイート（64.2 ㎡）



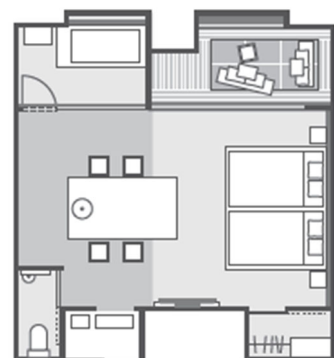
富士ジュニアスイート
64.2 ㎡



■富士デラックスツイン（53 ㎡）



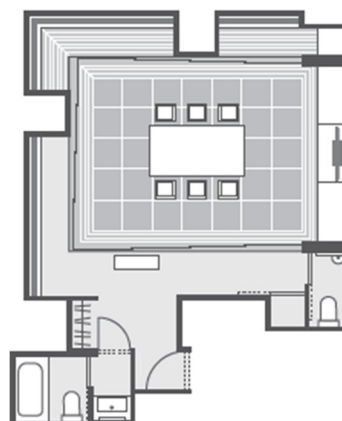
富士デラックスツイン
53 ㎡



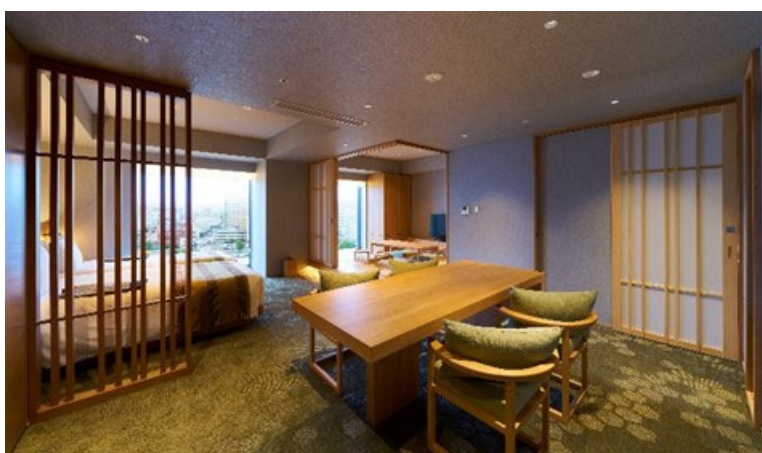
■ファミリーコーナー畳ルーム (64.2 m²)



ファミリーコーナー畳ルーム
64.2 m²



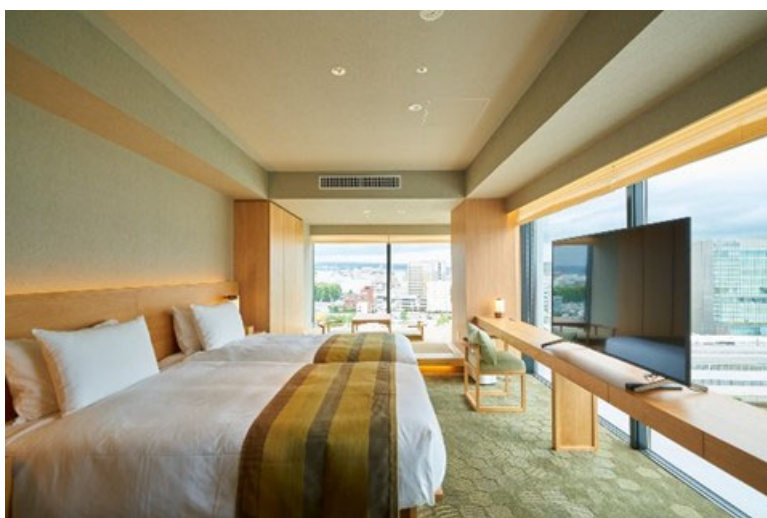
■デラックスラージ和洋ツイン (53 m²)



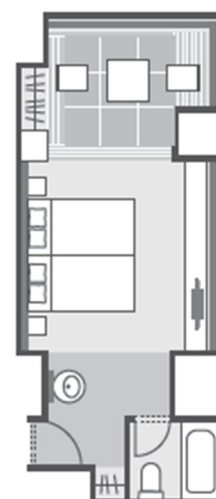
デラックスラージ和洋ツイン
53 m² ※バス・トイレがユニット



■デラックスコーナー和洋ツイン (38.6 m²)



デラックスコーナー和洋ツイン
38.6 m²



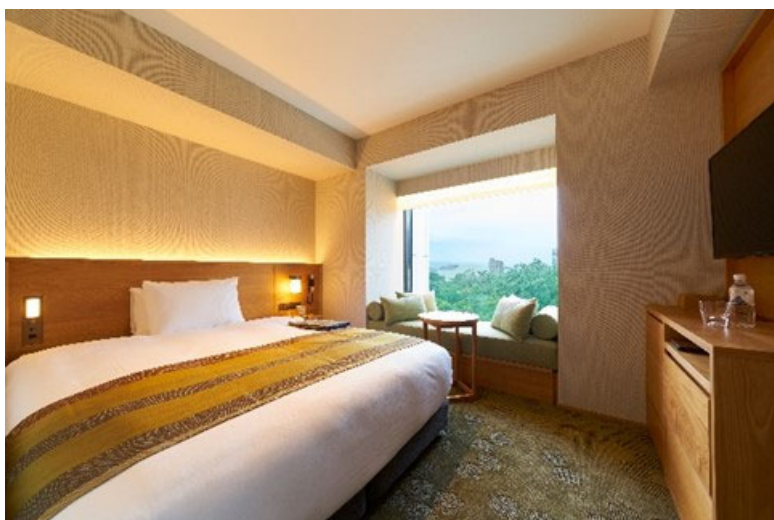
■ スーペリアツイン (26.5 m²)



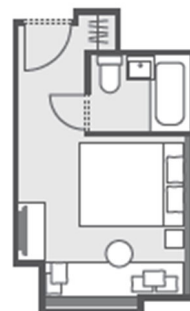
スーペリアツイン
26.5 m²



■ スーペリアダブル (20.4 m²)



スーペリアダブル
20.4 m²



■静岡県民プラン

改めて富士そして三島の魅力を知っていただきたい、という想いをこめて、静岡県在住の方限定のプランをご用意しました。

[宿泊期間] 2020年7月1日(水)～9月30日(水)

[ルームタイプ] スーベリアツイン (26.5 m²)

[料金] 日曜日～金曜日 6,000 円

土曜日・祝日・祝前日 7,000 円

7月23日(木・祝)～8月15日(土) 8,500 円

※2名様1室利用時の1名様あたりの料金です

[特典] ①ご宿泊特別料金

②朝食優待券

大人：通常 2,420 円→1,500 円

お子様(3歳～小学生)：通常 1,210 円→1,000 円

③宿泊券が当たる抽選会への参加

※1日10室限定のプランとなります。

※ご予約をキャンセルされる場合は、所定のキャンセル料が発生いたします。

※表示料金にはサービス料(10%)・消費税(10%)が含まれております。

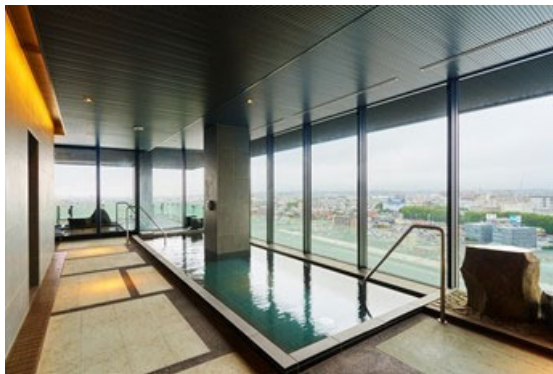
■客室構成

客室タイプ	広さ	室数
スーベリアダブル	20.4～22.7 m ²	57
スーベリアツイン	26.5 m ²	115
デラックスコーナーツイン	39.1 m ²	7
デラックスコーナー和洋ツイン	38.6 m ²	8
デラックスラージ和洋ツイン ※内1室はバリアフリー対応可能	53.0 m ²	2
ファミリーコーナー畳ルーム	64.2 m ²	2
富士デラックスツイン	53.0 m ²	3
富士ジュニアスイート	64.2 m ²	1

14階：露天風呂付展望温浴施設について

三島市の中心部を流れる源兵衛川の飛び石をモチーフとした内装に、溶岩石や伊豆六方石を配置した温浴施設です。ゆっくりとお風呂に浸かり、「富士」や「三島」を感じながら癒しのひとときをお過ごしいただけます。

[営業時間] 15:00～25:00／5:00～10:00



13 階：ROBATA GRILL 炉 L'EAU について

ROBATA GRILL 「炉 L'EAU」は、箱根西麓三島野菜や駿河湾の海鮮などの地の食材を、「炉端焼き」の技術で和洋にアレンジした料理をライブ感とともに満喫することができるレストランです。ホール席の他に、最大 10 名と 40 名さまが入る個室を完備。ご家族・ご友人との集まりからビジネスまで、幅広くご利用いただけます。

■富士山三島東急ホテル開業記念 「炉 L'EAU」特別プラン 概要

[期間] 2020 年 6 月 30 日（火）～9 月 30 日（水）

[料金] 6,050 円

[内容] 先付／前菜／魚料理／肉料理／御飯・汁物・香の物／デザート

■ROBATA GRILL 炉 L'EAU 概要

[営業時間] 朝食 6：30～10：00（L.O.9：30）

ランチ 11：30～14：30（L.O.14：00）

ディナー 17：30～22：00（L.O.21：00）

[席数] 86 席

[メニュー] ランチ ・ 炉 L'EAU ランチ 2,420 円
 ・ 今月のおすすめランチ 4,235 円
 ディナー ・ 開業記念コース 6,050 円
 ・ 不二コース 8,470 円

【個室】 ご家族・ご友人との会食、ビジネスにご利用いただける大小合わせて4つの個室を用意しました。個室名称は、三島周辺を流れる川にちなみ「源兵衛」「御殿」「柿田」「桜」としました。

個室名	階数	特長	ご利用人数
源兵衛	13 階	富士山と箱根山を望むプライベートルーム	20～40 名
御殿	13 階	富士山と駿河湾を望む個室	10 名
柿田	11 階	お子様連れや会食、商談としてもご利用できる畳を配した個室	2～4 名
桜	10 階		2～4 名

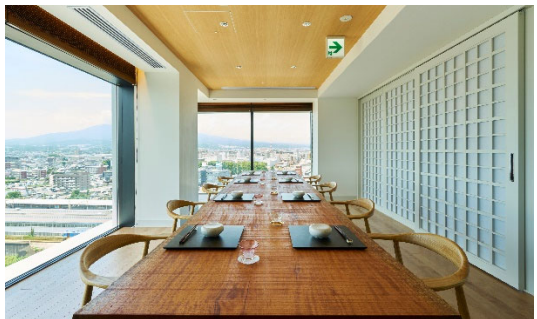
※別途、個室利用料がかかります。

※「源兵衛」は立食・会議でのご利用も可能です。

※表示料金にはサービス料 10%・消費税 10%が含まれております。



【源兵衛】



【御殿】

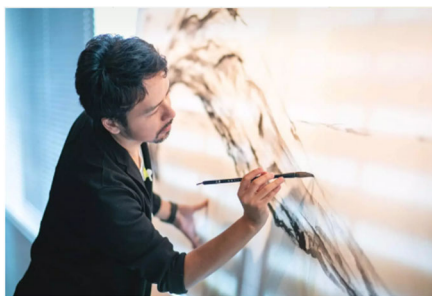
2 階：ツーリストラウンジ

旅の一助となるツーリストラウンジは、ホテル滞在のお客様だけでなく、三島を訪れる観光客もご利用いただけます。足を一步踏み入れると、水墨画家 與座巧氏が描いた三島周辺の各宿にまつわる名所や名産のアートが広がります。また、読むと思わず足を運んでみたくなる三島や周辺観光地の紹介が書かれた 10 枚の「STORY CARD」もご用意しています。

タッチパネル式のデジタルサイネージも設置し、三島の観光地や食、周辺観光地の情報を手軽に検索することができます。

<與座巧（よざたくみ）プロフィール>

アートディレクター／イラストレーター／水墨画家
グラフィックデザイン会社数社にてウェブアートディレクターとして勤務の後、イラストレーターへ転身。墨閃会代表/水墨画家 土屋秋恆氏に師事し水墨画を学ぶ。2017 年より株式会社 DeNA デザイン本部にアートディレクターとして参加。
土屋秋恆主宰「墨閃会」会員、デザインユニット「mokuva」メンバー。



アクティビティについて

<E-BIKE レンタルサービス（宿泊者限定）>

世界最大級のサイクリング施設「MERIDA X-BASE」と連携し、E-BIKE（電動自転車）のレンタルサービスを実施します。

三島から修善寺をつなぐ伊豆箱根鉄道では一部時間帯に限り、車内に自転車のお持ち込みが可能です。三島周辺から少し遠出をしたサイクリングまで、お楽しみいただけます。

[利用料金] 2 時間 2,500 円～（別途、保険料がかかります）



<ホテル周辺アクティビティ>

富士山が一望できる三島スカイウォークにはジップラインや、大人からお子様まで楽しめる「フォレストアドベンチャー」が併設されています。

ホテル周辺には、ダイビングやシュノーケリング、シーカヤックなどの「海のアクティビティ」、キャニオニングやラペリングといった「川のアクティビティ」、そして富士山を

眺めながらのパラグライダー、麓でのハイキングやサイクリングなど「山のアクティビティ」を楽しむことができます。またお茶処・静岡県ならではの「茶摘み体験」も、おすすめのアクティビティのひとつです。

また三島は交通の便が良く、富士・箱根・伊豆といった観光地へも足を運びやすいことも特徴の一つです。お客様のご要望に沿った、三島を拠点としたアクティビティや体験を提案してまいります。

感染症の拡大防止に向けた取り組みについて

富士山三島東急ホテルでは、お客様や従業員の安全を最優先に考え感染症の拡大防止に向けた取り組みを実施してまいります。

レストラン、プライベートルーム、露天風呂付展望温浴施設の営業状況は、予告なく変更になる場合があります。また、緊急等の事由により、実際の営業状況と異なる場合がありますので、あらかじめご了承ください。

東急ホテルズ公式 Web サイト「新しい生活様式への対応について」

<https://www.tokyuhotels.co.jp/information/61913/>