

2020年9月15日

東急株式会社

株式会社東急ホテルズ

**10月1日(木)、東急の会員制サテライトシェアオフィス事業「NewWork」と東急ホテルズが提携
リモートワーク時のWeb会議スペースとして、ホテル客室の活用を開始します**
～10月中にNewWorkは200拠点を達成し、Withコロナ時代の新しい働き方を推進します～

2020年10月1日(木)、東急株式会社(以下、東急)と株式会社東急ホテルズ(以下、東急ホテルズ)は、東急が運営する法人企業向け会員制サテライトシェアオフィス事業「NewWork(ニューワーク)」において、東急ホテルズの運営する4施設の客室活用に関する提携を開始します。

今般のコロナ禍における、リモートワーク時のWeb会議スペース需要拡大への対応、およびホテル施設の日中時間帯のさらなる有効活用を目的に、駅近接、Wi-Fi・作業環境を完備している客室をWeb会議用の個室として利用する取り組みです。

提携対象は、大森東急REIホテル、吉祥寺東急REIホテル、横浜東急REIホテル、セミナープラス南町田の4施設です。NewWork会員は、オンラインで予約のうえ、ホテルフロントでライセンスカードまたはQRコードを提示することで、現地精算なく施設内の一部の客室が利用できます。

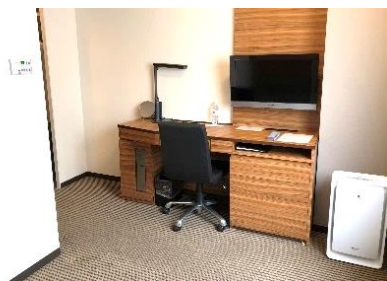
東急ホテルズでは、お客さまに安心してご利用いただくために、従業員のマスク・フェイスシールドの着用、チェックイン時の検温、お客さまが直接手にふれる箇所の消毒用アルコールでの拭き上げなどの取り組みを実施しています。NewWork会員の客室利用の際は、お客さまが入れ替わるタイミングで室内を清掃し、感染対策を行います。

東急は、2016年からNewWork事業を開始し、直営店の出店や新たな提携による拠点ネットワークの拡大に取り組んできました。2020年10月中には直営店、提携店合計で200拠点を達成する予定であり、会員企業数は380社(2020年9月1日時点)と多くのお客さまにご利用いただいています。今後もリモートワークの普及や、さまざまな働き方のニーズに対応したオフィス環境の整備を行い、より柔軟で効率的なワークスタイルをサポートします。

東急と東急ホテルズは、今後もコロナ禍の新しい働き方の実現に向けたホテル客室活用に関し、さらなる提携を進めます。

詳細は、別紙の通りです。

以上



▲吉祥寺東急REIホテル客室



▲横浜東急REIホテル外観

(参考)この資料は、国土交通記者会、ときわクラブ、横浜経済記者会クラブにお届けしています。

本リリースに関するお問い合わせ先

東急株式会社 社長室 広報グループ 報道担当 TEL:03-3477-6086

株式会社東急ホテルズ セールス&マーケティング部 TEL:03-3477-6566

【別紙】

■サービス概要

- 開 始 日 :2020年10月1日(木)
※9月15日(火)から予約開始
- 対 象 施 設 :大森東急REIホテル、吉祥寺東急REIホテル、横浜東急REIホテル、セミナープラス南町田
- 対 象 者 :NewWork会員
- 利 用 時 間 :8時から18時迄
- 予 約 方 法 :NewWorkのホームページないしスマートフォンアプリのマイページよりオンライン予約
※電話、現地スタッフでの予約はできません
- 利 用 料 金 :チェックイン料金700円/1時間 + 客室利用料金500円/15分
※NewWork直営店会議室と同料金。ライセンスカードまたはQRコード提示で現地精算不要
※定額制プラン会員は、チェックイン料金は生じません。客室利用料金のみ生じます
- 客室内設備・備品 :電源、Wi-Fi、デスク、椅子、アルコール除菌シート
- そ の 他 :1名でのみ利用可能で宿泊不可
バス、ベッドの利用不可(トイレ、洗面台は使用可能)
ルームサービス等の一部有料メニューは別途現地にて精算

■対象4施設概要

①大森東急REIホテル

- 住 所 :東京都大田区大森北一丁目6番16号 アトレ大森
- ア ク セ ス :JR京浜東北線「大森駅」中央改札口直結
- 利用可能客室数 :10室

②吉祥寺東急REIホテル

- 住 所 :東京都武蔵野市吉祥寺南町一丁目6番3号
- ア ク セ ス :JR中央線・京王井の頭線「吉祥寺駅」公園口(南口)徒歩2分
- 利用可能客室数 :10室

③横浜東急REIホテル

- 住 所 :神奈川県横浜市西区みなとみらい四丁目3番6号
- ア ク セ ス :みなとみらい線「新高島駅」徒歩2分
- 利用可能客室数 :10室

④セミナープラス南町田

- 住 所 :東京都町田市鶴間三丁目10番2号
- ア ク セ ス :東急田園都市線「南町田グランベリーパーク駅」グランベリーパーク改札口徒歩5分
- 利用可能客室数 :10室

■NewWork概要

法人企業向け会員制サテライトシェアオフィス「NewWork」は、柔軟な執務環境を提供することで、場所・時間の制限を受けることなく就労環境を確保でき、外出先や自宅近くでの業務も可能になります。出勤勤務と在宅勤務の中間にあたるもう一つの選択肢として、よりフレキシブルかつ効率的なワークスタイルをサポートします。

サービス内容：法人企業向け会員制サテライトシェアオフィス

店舗数：193店舗

(2020年9月15日時点。直営店71店舗、提携店122店舗)

会員企業数：380社(2020年9月1日時点)

ホームページ：<https://www.newwork109.com/>



【サービスの4つの特徴】

1 全国150拠点以上、 業界最大規模の拠点数

多くの社員のニーズに対応

NewWorkは首都圏のみならず、直営店、提携店合わせて150拠点以上の店舗ネットワークを形成。ご利用企業の様々なニーズに対応しています。

2 導入企業350社以上

安心・信頼の実績

NewWorkは大手企業を中心に約350社以上の企業様が導入。安心してご利用いただけるサービスとなっております。

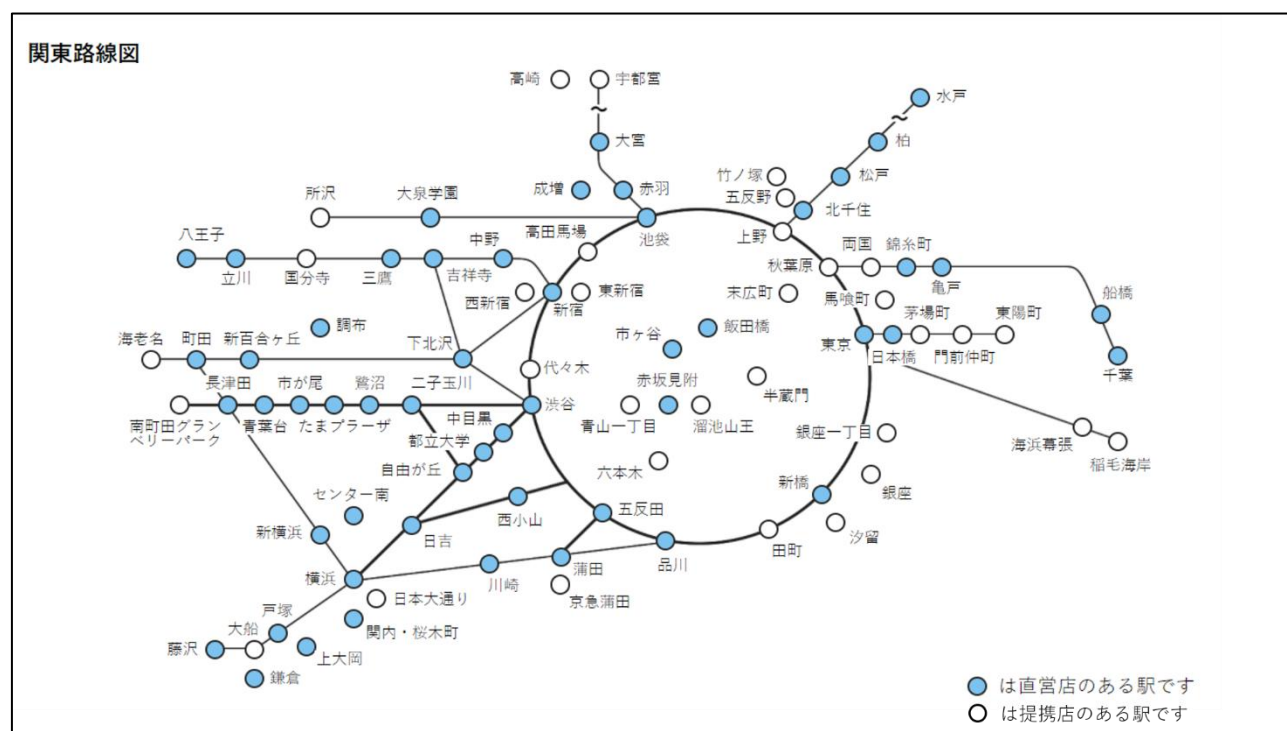
3 無駄を省いた リーズナブルな料金

NewWorkは1時間700円からご利用いただけるリーズナブルな料金設定。ライセンス数や利用シーンに合わせて2つの料金プランをご用意しております。

4 従業員証やQRコードで利用可能 スムーズな入退室システム

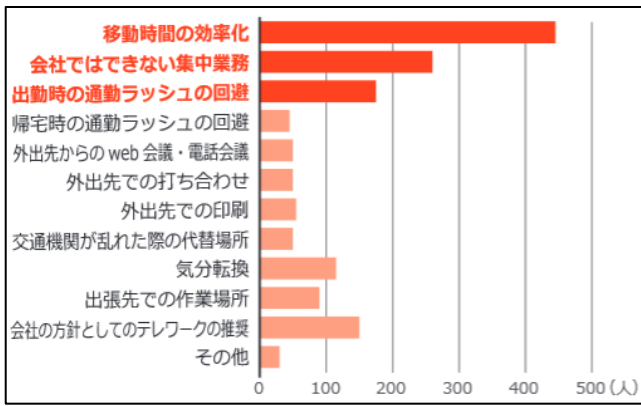
NewWorkではお持ちの従業員証や、スマートフォンで表示できるQRコードを会員証として利用することが可能。予約不要で利用時に面倒な手続きはありません。
※従業員証のご利用には条件がございます。

【関東拠点図(2020年9月30日現在)】



【NewWorkを利用することによる効果】

○利用目的(2020年3月時点)



○利用効果(2020年3月時点)

