

新浦安・湾岸エリアに「海」がテーマの新しい東急ホテルが5月1日(火) オープン 「東京ベイ東急ホテル」

株式会社東急ホテルズ

株式会社東急ホテルズ(本社:東京都渋谷区、代表取締役社長:小林昭人)は、新浦安・湾岸エリアに東京ベイ東急ホテルを5月1日オープンいたします。

東京ベイ東急ホテルは、新浦安・湾岸エリアの都心からわずか30分というロケーションにありながら、空と海に囲まれたリゾート感溢れるアーバンリゾートです。ファミリーやグループ、外国人の方々にもご利用いただける多彩な客室を備え、窓からは東京ベイを一望でき、都心の喧騒から一步はなれた新浦安・湾岸エリアのベイサイドリゾートを満喫いただけます。

コンセプト

デザインコンセプトは「Collection Of Sea 『空と海を感じるホテル』」。

まるで海の中にいるような世界観を体感でき、ホテルに一步足を踏み入ると海の物語が始まります。ホテルの中は、海と空に包まれているようなストーリー性を兼ね備えた内装デザインで、お子さまから大人までワクワクした気分でホテルライフをお楽しみいただけます。海底をイメージした1階エントランスロビーから上層階に上がるにつれて「海」「凧」「風」、そして「茜(空)」へと、コンセプトに連動したフロアごとの趣向が凝らされ、空間を演出しております。

魅力

① 東京ディズニーリゾート®へのアクセスの良さが抜群

ホテル専用のシャトルバスで東京ディズニーリゾート®まで約20分、JR新浦安駅までは約10分と移動手段を気にせず1日中フルに東京ディズニーリゾート®を満喫できます。

② 海に面したリゾートホテルならではの贅沢な眺め

客室やレストランからは青く静かで穏やかな東京ベイの景色を満喫でき、バルコニー付きの客室では眼下に広がる美しく爽快なオーシャンフロントを眺めることができます。

③ 海と空のストーリーにつつまれた内装デザイン

海底をイメージした1階エントランスロビーから上層階に上がるにつれて「海」「凧」「風」、そして「茜(空)」へと、コンセプトに連動したフロアごとの趣向が凝らされ、空間を演出しております。

ホテル全体が、まるで海の中にいるような世界観を体感できます。



その他にも当ホテル独自の魅力として、2Fロビーフロアにてマルチビジョンによる映像演出を行ないます。フロントカウンター前に設置された55インチの液晶ディスプレイがハーファミラー越しに6枚備わり、大画面の中、「エイ」や「カメ」、「クラゲ」など海の仲間たちが美しく映し出され、画面の前に立つ人の動きによって形を変えるアートをインタラクティブに楽しむことができます。



※イメージ

客室

638 室の客室は「スーパーリア」「ハイフロアスーパーリア」「デラックス」「コンセプト」と大きく 4 つの客室タイプに分かれ、各フロアから見える風景を切り取って客室にコレクションした内装デザインです。このエリアならではの特性を踏まえ内装やインテリアが特徴的で、「次来る時は違うお部屋に泊まろうね」と何度も訪れたいくなるような魅力が溢れ、お客様のニーズや用途に応じた多彩な客室タイプをご用意しております。

スーパーリア「UMI」
(32-43 m²/2-4 名)



スーパーリア「NAGI」
(32-43 m²/2-4 名)



ハイフロアスーパーリア「KAZE」
(32-43 m²/2-4 名)



デラックス「AKANE」
(32-38 m²/2-3 名)



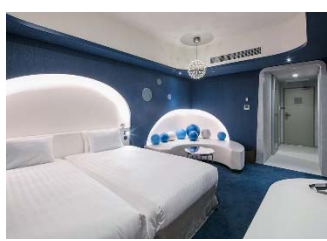
コンセプト「ワンダーランド」
(38 m²/3 名)



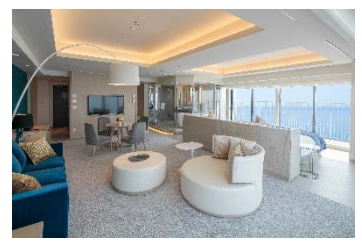
コンセプト「プリンセス」
(32 m²/2-3 名)



コンセプト「サブマリン」
(32 m²/2 名)



デラックス「スイートルーム」
(81 m²/2 名)



レストラン

■「CORAL TABLE(コーラルテーブル)」(362 席、730 m²)

珊瑚の森をテーマにしたレストランでは、東京ベイを眺めながらbuffet料理を中心に、ライブ感溢れるオープンキッチンからの出来立ての料理をお楽しみいただけます。特にシェフ自慢の絶品ピヤベースは、ここでしか食べられない看板メニューのため、当レストランへお越しの際はぜひお召し上がりください。

また、朝食からランチ、ディナー、ミッドナイトまで、パークからお帰りのお客様にもご利用いただけるオールデーダイニングとして営業を展開します。さらに年間を通して各種イベントを予定しており、ご宿泊の方だけでなく、地域の方々からも愛されるレストランを目標にしています。

青く穏やかな東京ベイの海を眺めながら開放感に満ちた一時をお楽しみください。



時間帯	営業時間
朝食	6:30~10:00
ランチ	11:30~15:00
ディナー	17:30~21:00
ミッドナイト	21:30~24:00

■「OCEAN(オーシャン)」(約 300 席対応、495 m²・分割可)

大きな窓の先に東京ベイが広がるバンケットルームであり、カーテンを開けると目の前に広がる青い空と静かな海を眺めながら朝食、会議、展示会、ご宴会等、お客さまのニーズに応じたサービスとおもてなしをご提供いたします

■「UMIKAZE TERRACE(海風テラス)」(約 80 席、650 m²)

3 階屋上に位置し、海風を感じながら BBQ、ナイトバーを楽しむ大人の空間としてご利用いただけます。静かで穏やかな東京ベイを眺めながら贅沢な時間を過ごせ、近隣エリアでは類を見ないアウトドア施設でご家族やお友達同士で楽しいひとときをお過ごしいただけます。



その他の施設

キッズコーナー、オムツ替え室、授乳室、コインランドリー、宅配受付コーナー、喫煙ブース、コンビニエンスストア

..... 東京ベイ東急ホテル開業記念企画

開業記念キャンペーン

東京ベイ東急ホテル限定「東急ホテルズコンフォートメンバーズ新規入会キャンペーン」開催

ポイントプログラムをはじめ、会員限定のお得な特典をご用意しております。この機会に是非ご入会ください。

- 特典 1)2018 年 12 月 31 日(月)までにご入会いただくと、もれなく入会ポイント 1,000 ポイント(1,000 円相当)プレゼント
2)2018 年 5 月 1 日(火)~9 月 30 日(日)の期間に当ホテルをご利用いただくと、ご利用ポイントが通常の 2 倍
- 入会方法 当ホテルにて「コンフォートメンバーズ 入会のご案内」の申込書に必要事項をご記入の上、ホテルスタッフにお渡しください。

【ホテル概要】

- 施設名 東京ベイ東急ホテル
- 所在地 千葉県浦安市日の出7丁目2番3号
- 客室数 638室
- 定員数 約2,000名
- 公式ウェブサイトURL

<https://www.tokyobay-tokyuhotel.com>

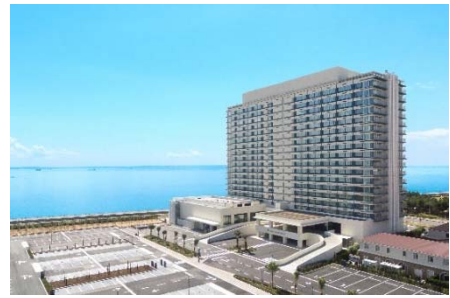
■アクセス

東京ディズニーリゾート®へのアクセス

専用シャトルバスにて約25分

JR京葉・武蔵野線「新浦安駅」へのアクセス

専用シャトルバスまたは路線バスにて約10分



＜本件に関するお問い合わせ先＞

東京ベイ東急ホテル

マーケティング 三橋 徹 / 石郷岡 朋子

〒279-0011 千葉県浦安市日の出7-2-3

TEL: 047-390-0109 FAX: 047-314-8071